

Anslutning till fastighet

Förbindelsepunkt

När en fastighet ska anslutas till det kommunala VA-nätet inom ett verksamhetsområde gör Teknik i Väst normalt i ordning en förbindelsepunkt cirka 0,3 meter utanför berörd fastighet. Vid denna punkt placeras en avstängningsventil för dricksvattenledningen. Huvudmannen ansvarar för ledningen fram till förbindelsepunkten. Ledningen in till fastigheten mellan förbindelsepunkt och byggnad/hus ansvarar du som fastighetsägare för.

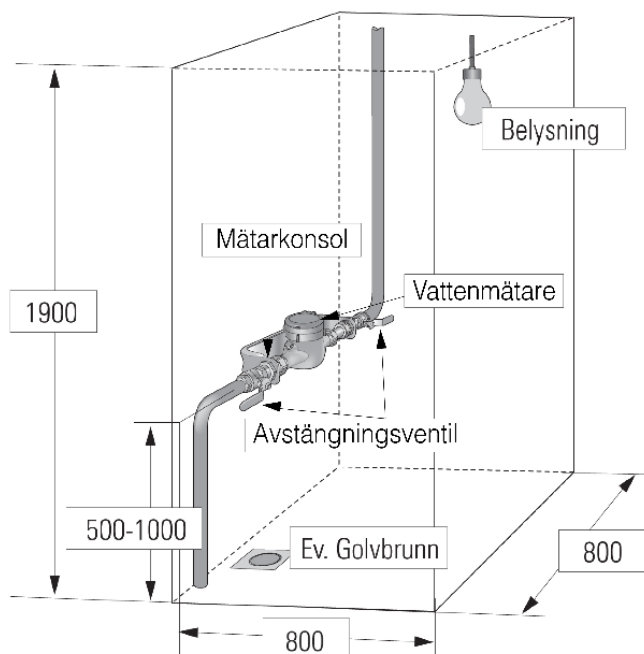
När det byggs nytt VA-nät gräver vi normalt cirka två meter in på fastigheten för att underlätta anslutningen för dig som fastighetsägare. Förbindelsepunktens läge bestäms i samråd med dig.

Grävning på egen mark

På egen fastighet, fram till punkten dit vi gräver, ordnar du själv med grävningsarbeten. Det är viktigt att du begär ledningsanvisning via ledningskollen.se. Om en ledning eller kabel grävs sönder kan du som fastighetsägare bli ersättningskyldig.

Vattenmätare

När inkoppling ska ske installerar vi en vattenmätare på varje fastighet, i syfte att mäta din förbrukning. Du som fastighetsägare anlitar, på förhand, sakkunnig som monterar en vattenmätarkonsol i uppvärmt utrymme enligt typritningen nedan. Därefter kontaktar du Teknik i Väst för montage av vattenmätare. Du kommer att få mer information om vattenmätarplatsens utformning längre fram.



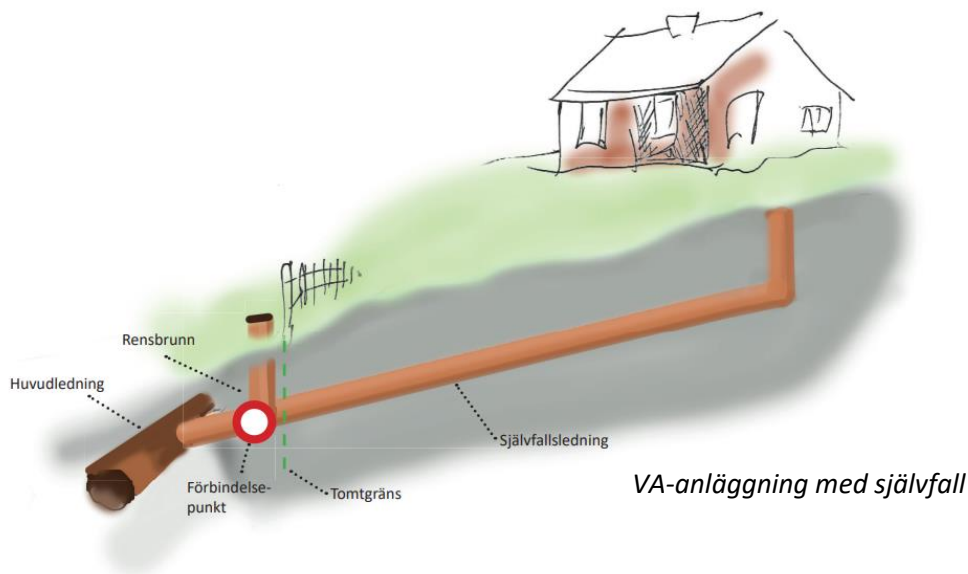
Vattenmätarplatsens utformning

Olika terrängförhållanden

Dricksvattenledningarna är trycksatta vilket gör att de inte kräver fall åt något håll. Men spillvattnet kan i vissa fall behöva pumpas bort från fastigheten. Det är terrängförhållandena som avgör.

Spillvattenanslutning med självfall

Normalt används självfall för spillvatten. Du kan se ett exempel i bilden nedan.



Spillvattenanslutning med LTA-system

Där det inte är möjligt att använda självfallsmetoden används i stället en alternativ metod där spillvattnet pumpas bort från fastigheten. Denna metod kallas LTA, vilket står för Lätt Trycksatt Avloppssystem.

Varje fastighet har då en egen LTA-station med en pump som trycker in spillvattnet i ledningssystemet, se bilden nedan. Spillvattenledningen från bostaden förläggs med självfall mot LTA-stationen. Du kommer att få mer information om LTA-system om du har en fastighet där detta blir aktuellt.

